

Anatomi/fysiologi/sygdomslære til RAB uddannelser

Før du starter

I det følgende gives gode råd om at studere og praktiske anvisninger på, hvordan studierne kan foregå.

Indhold

Gode råd om at studere	s. 1-2
Bøger/Praktiske oplysninger	s. 2-3
Undervisere	s. 3
Eksamen	s. 4-5
Fagets udfordringer	s. 6

Gode råd når du skal indlære stoffet

- Læs stoffet igennem én gang **uden** at have set opgaverne, også selv om du undervejs ikke forstår alt. Det er helt normalt, men det giver en form for overblik at læse det hele først.
- Læs herefter stoffet igen, men denne gang i mindre bidder. Hver gang du har læst et passende afsnit om et emne, kan du lukke bogen og højt for dig selv prøve at genfortælle de store linjer i det, du har læst.
- Hvis du f.eks. skal læse om *Cellen*, kan du prøve at forestille dig, at du skal fortælle en person, der intet ved om anatomi, hvad du har læst. **Du vil sikkert ikke fortælle alle detaljer** men netop prøve at forklare *kort*, hvordan en celle ser ud, detaljerne kan man altid sætte på senere.
- Når du engang står i en klinik og skal forklare din klient, hvordan f.eks. nyrerne virker, får du brug for at have forstået det enkle princip selv. Derfor rådes du til at genfortælle højt, tegne og prøve at finde essensen i stoffet i stedet for at blive tabt i alle de mange detaljer.
- Når først du har læst det hele igennem nogle gange, besvarer du **kort** spørgsmålene med dine egne ord. Vi ønsker **ikke afskrifter** fra bogen, da du ikke vil lære noget af denne metode.



Anatomi/fysiologi/sygdomslære til RAB uddannelser

- Et andet råd er, at du **ikke bør læse for lang tid ad gangen**. Hellere læse 15-20 min. og derefter lave noget praktisk (f.eks. vaske op) samtidig med, at du måske repeterer for dig selv det, du har læst.
- Læs hellere lidt hver dag, vær kropslig aktiv og prøv at lege det læste ind i stedet for at terpe. Man kan tænke mange gode tanker, mens man løber, svømmer, cykler.

Noter

Kan være en god måde at lære på. På den anden side skal man heller ikke spilde sin tid med at skrive alt, hvad man læser. Brug hellere noterne til at skrive *essensen* af stoffet, eller de spørgsmål der dukker op undervejs. Når du har læst stoffet mange gange, vil dine spørgsmål ofte være besvaret.

Du får brug for at sætte dine noter i systematisk orden, da du må tage dem med til eksamen.

Praktiske oplysninger

Pris

Studiet koster **8.900 kr.**, som fordeles på 5 rater á 1780 kr.:

1. rate betales ved tilmelding, og vi sender opgave 1-10 ana/fys.
2. rate betales, når du ønsker ana/fys opgave 11-20)
3. rate betales, når du ønsker de sidste ana/fys opgaver 21-28 samt **prøveeksamen**.
4. rate betales, når du er klar til sygdomslære 1-10.
5. rate betales, når du ønsker opgave 11-18 i sygdomslære samt **prøveeksamen**.

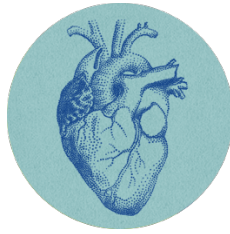
Prisen dækker retning af opgaver samt besvarelse af evt. spørgsmål til din lærer via dine opgavebesvarelser.

Prøveeksaminer rettes **ikke**.

Herudover betales der for ana/fys eksamen 750 kr. og sygdomslæreeksamen 750 kr. ved tilmelding til eksamen.

Konto

2670 - 6447945817 (Nordea).



Anatomi/fysiologi/sygdomslære til RAB uddannelser

Hvilke bøger skal bruges?

Anatomi på en anden måde bind 1 og 2 samt Sygdomslære på en anden måde af Kjeld Brun-Jensen, forlaget Pons.

Find billigst på www.bogpriser.dk

Kan du skaffe gamle udgaver af disse bøger, så brug bare dem.

Hvem er din lærer?

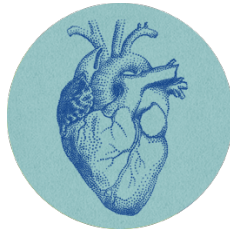
Vi er to lærere. Du skal have **Susan Kristiansen** og sende til hende på krudthuset@mail.tele.dk



Susan har mange års erfaring i retning af opgaver for Casu's anatomi-online. Susan har tidligere undervist i faget på Laborantskolen. Susan har mange uddannelser bag sig både indenfor alternative behandling og kommunikation/konfliktløsning. Susan er bl.a. også zoneterapeut og Bachterapeut.



Susanne Løfgren, leder af CASU, sygeplejerske, zoneterapeut, leder af Den Internationale Bachterapeut uddannelse Skandinavien og skaber af **Anatomi til RAB uddannelser** i 1999. Susanne sender dig nye opgaver.



Anatomi/fysiologi/sygdomslære til RAB uddannelser

Send gerne kun én opgave ad gangen

Hvor lang tid tager et at rette?

Det kan tage op til 1 uge at få rettet den/de tilsendte opgave/r, men du kan sagtens gå i gang med den næste.

Hvis det tager længere tid, og det **ikke** er pga. ferie (juli og uge 42), er der sket en **fejl**, og du bedes gøre Susanne Løfgren opmærksom på dette.

Løsningen på opgaven skriver du i selve opgaven og mailer den herefter til:

krudthuset@mail.tele.dk (Susan).

Skriv dine svar lige neden under spørgsmålet, så er det let for os at rette.

Vi kommenterer *kun* de besvarelser, du **ikke** har løst tilfredsstillende. Det vil foregå på den måde, at vi giver dig det rigtige svar, hvorefter du selv læser dit eget 'forkerte' svar og sammenligner.

Vi beder dig huske at skrive dit navn på alle opgavebesvarelser!

Nye opgaver kan du få ved at maile til Susanne Løfgren på mail@casu.dk

Husk at betale, når du ønsker næste portion opgaver.

Copyright.

CASU har copyright på alle de opgaveark og svarark, vi sender dig.

Dette betyder, at du ikke må sende det videre til andre eller udnytte det kommercielt.

Logo og navnet 'anatomi-online' er varemærkebeskyttet og må ikke benyttes af andre end undertegnede.

Eksamensformen er menneskelig

Eksamen er skriftlig. Ana/fys eksamen tager op til 4 timer, og sygdomslære-eksamen op til 2 timer.

Man må medtage sine *bøger og noter*.

Man kan dog ikke klare eksamen, hvis man ikke har læst og er nødt til at bruge sine bøger hele tiden.

Eksamen vil foregå ved, at man først starter *uden* bøger/noter og får udleveret én farve kuglepen. Man arbejder så langt, man overhovedet kan komme uden hjælp fra sine bøger.

Når man kommer til det tidspunkt, hvor man ikke kan vride mere ud af sit hoved, beder man om en anden farve kuglepen, og man må fra dette tidspunkt bruge noter/bøger.

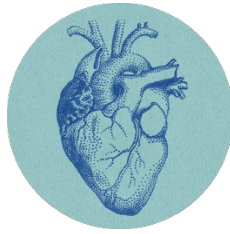
© Alle rettigheder til ovenstående undervisningsmateriale tilhører:

4

Casu

mail@casu.dk

www.casu.dk



Anatomi/fysiologi/sygdomslære til RAB uddannelser

Alle svar skrevet med anden farve pen vil tælle som minimum *halvt* point, men det vil blive vurderet, om der kan gives flere point, hvis opgaven er besvaret delvist, før man får sine bøger.

Opgaven skal bestå med 2/3 point.

Prøveeksamen

Tilsendes lige før anatomi-fysiologi-eksamen og lige før sygdomslære-eksamen.

Rettes dog ikke, men giver dig et godt billede af, hvad der bliver spurgt om, og hvad sværhedsgraden er.

HUSK at tilmelde dig eksamen

Det koster 750 kr. at tilmelde sig ana/fys eksamen og 750 kr. for sygdomslære-eksamen.

Du skriver til Susanne Løfgren, som sender dig et par datoer at vælge mellem.

Disse datoer vil typisk ligge på hverdage i tidsrummet 10-16, og eksamen foregår i rolige omgivelser i Holbæk. Der er mulighed for at blive afhentet ved busstop i nærheden uden merberegning. Bus 505 kører fra Holbæk Station.

Du kommer alene til eksamen, da du ikke følger et hold.

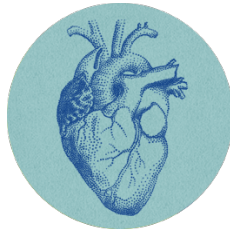
Hvad hvis jeg dumper?

Man kan gå op så mange gange, der er behov for!

Men man skal dog betale eksamensgebyr 750 kr. (censors løn) hver gang.

Eksamen vil blive rettet i løbet af 14 dage, hvorefter du får en mail om, du har bestået.

Hvis du har bestået, vil du herefter få et brev med dit eksamensbevis.



Anatomi/fysiologi/sygdomslære til RAB uddannelser

Faget og dets udfordringer

At læse fag som *anatomi, fysiologi, sygdomslære og farmakologi* kræver tid af den studerende, uanset hvilken form man har valgt.

Der er mange nye fagudtryk, og til tider kan stoffet opleves nyt og vanskeligt.

Men vi får tilbagemelding fra vores kursister om, at de synes, det er *spændende og fantastisk* at blive ført ind i en viden om kroppens funktioner, og da de ofte *skal* bruge faget til en alternativ uddannelse, holder de ud!

Det er ikke unormalt, når man studerer nye fag, at man undervejs **kan møde modstand** i sig selv i form af opgivenhed (*jeg gider ikke mere*), svigtende selvtillid (*jeg lærer det aldrig*) eller frustration og forvirring.

Måske kan det være en trøst for dig at vide, at man kan komme over det og fuldføre med godt resultat.

Du skal i den forbindelse vide, at det kan være en god ide at maile til Susanne Løfgren (mail@casu.dk) og få gode råd, så du kan komme videre.

(Psst: Da jeg arbejder som Bachterapeut, kan jeg ikke lade være at fortælle dig, at der findes naturlige og virksomme blomsterremedier til alle ovennævnte følelser, læseblokeringer m.m.)

Velkommen og god fornøjelse.

Susan Kristiansen og Susanne Løfgren